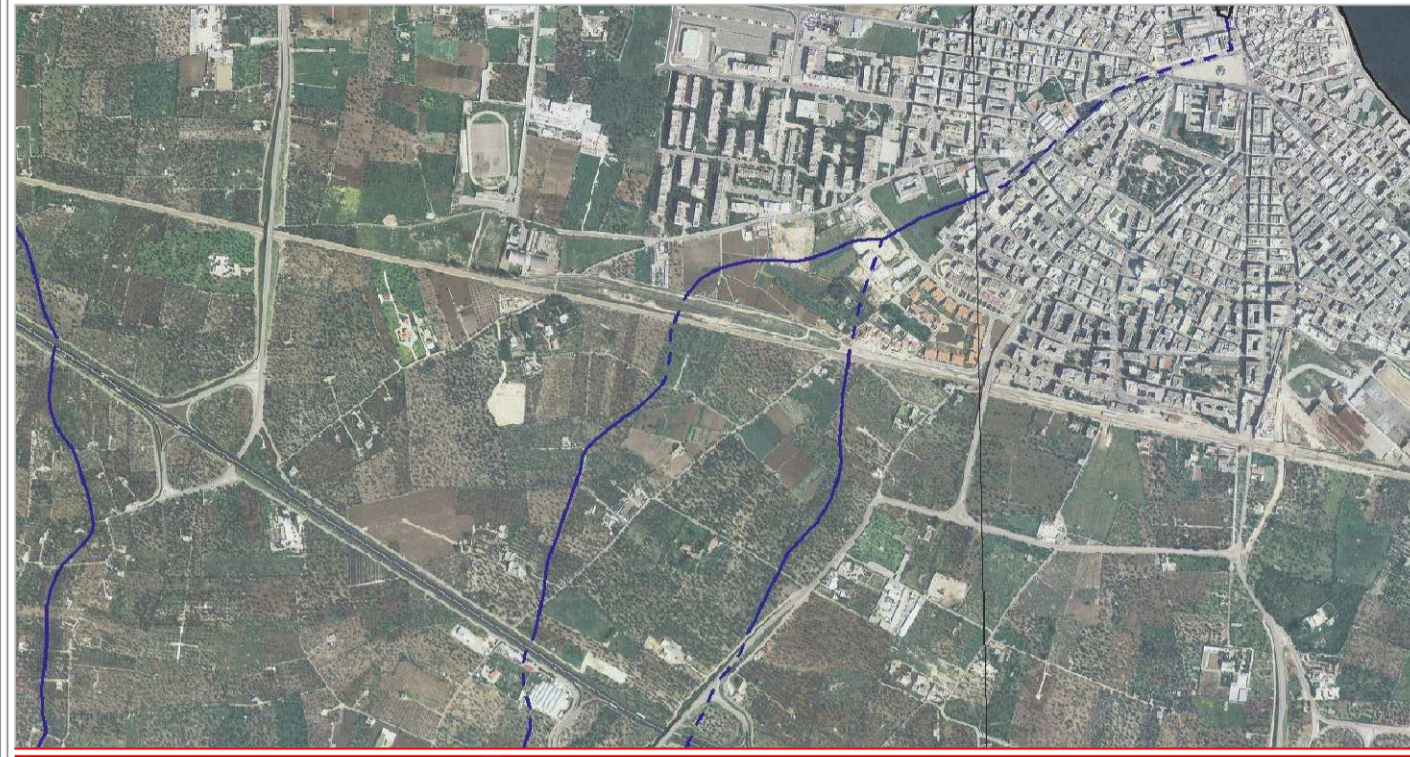




COMUNE DI GIOVINAZZO

(Prov. di Bari)

STUDIO E RILIEVO PROPEDEUTICI ALLA VALUTAZIONE DELLA PERICOLOSITA' IDRAULICA IN AREE OGGETTO DI PIANIFICAZIONE ESECUTIVA IN ATTO



APPROVAZIONE RESPONSABILE DEL PROCEDIMENTO

Arch. Vincenzo TURTURRO

PROGETTAZIONE

Ing. Giuseppe VELLUZZI

Geom. Salvatore NASCENTE

AGGIORNAMENTI	DATA	DESCRIZIONE	REDATTO DA:
1	Giugno 2010	rilievo planimetrico	Geom. Salvatore Nascente
2			
3			
4			
5			

DATA: Giugno 2010 TAVOLA: ELABORATO:

SCALA: ST.04 PLANIMETRIA DEI RILIEVI

