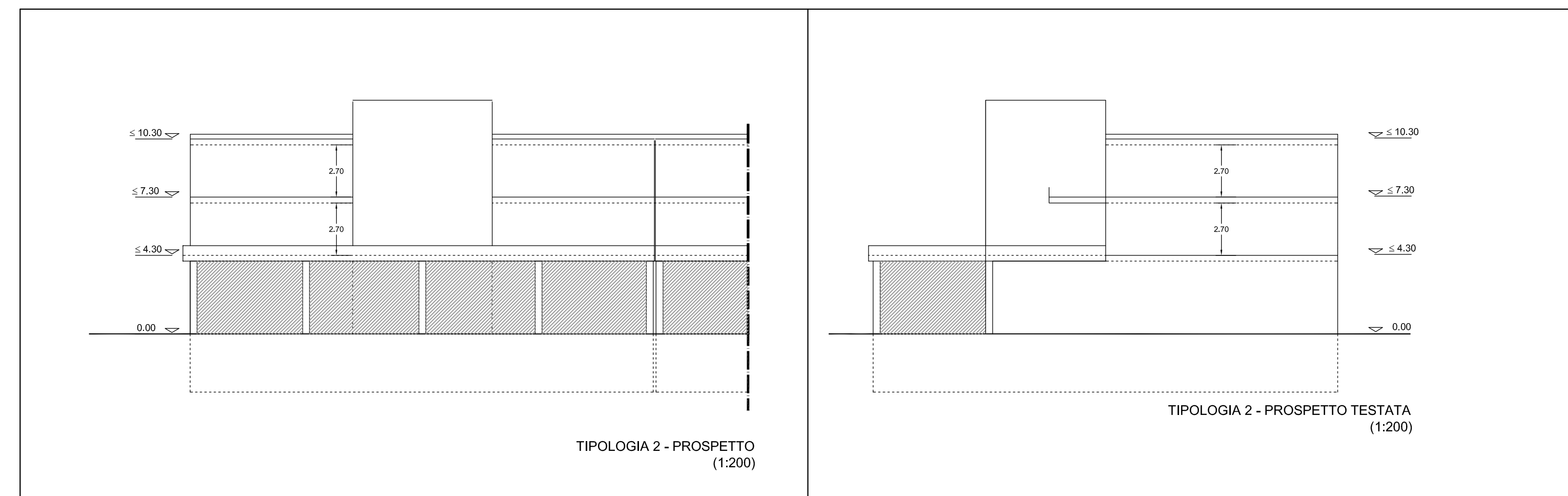
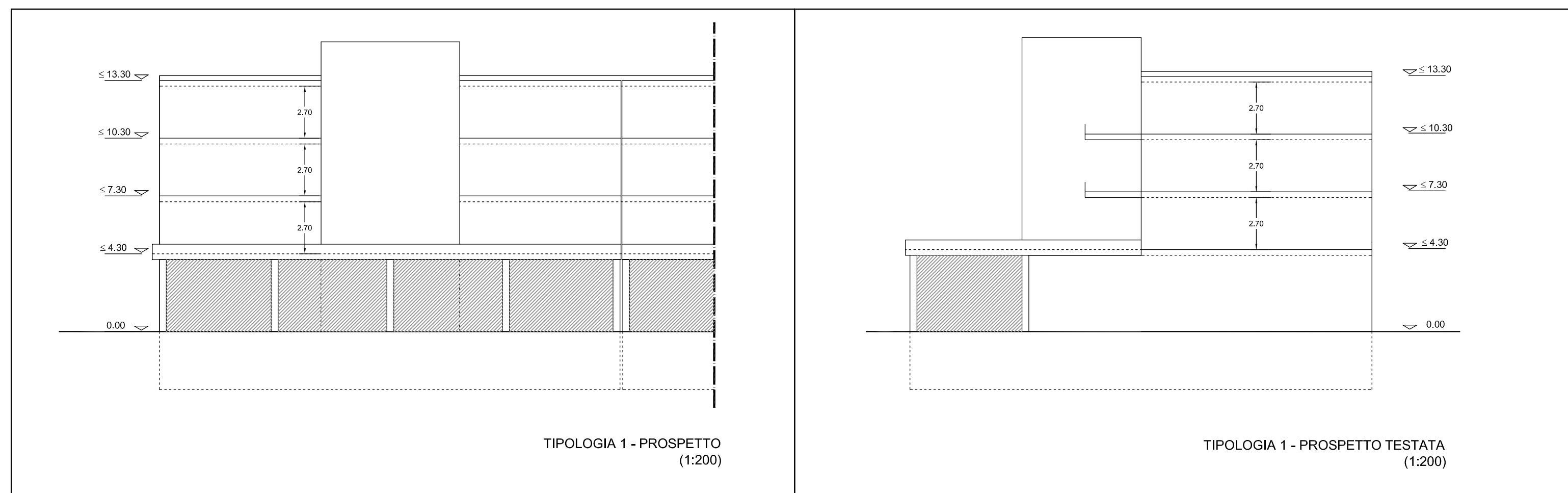


Le tipologie edilizie
 Il tipo "edificio in linea", nel rispetto dell'altezza massima di 13,30 m fissata dal PRG, ha il piano terra più due oppure tre piani superiori, con due alloggi per piano. La sagoma planimetrica di m 24x12, con vano scala non obbligatoriamente fuori sagoma, è strutturata su una maglia di 6x6 m (tutto il piano particolareggiato è strutturato su un "reticolo modulare urbanistico" con modulo quadrato di 24x24 m orientato nord/sud, adattato all'andamento delle strade esistenti per ciascuna maglia). Il "sottoreticolo modulare edilizio" ha il modulo quadrato di 6x6 m. Aggregati in treni di varia lunghezza, gli edifici in linea definiscono gli spazi urbani del quartiere e sono caratterizzati dai piani terra dotati di "fuori sagoma" che, sui marciapiedi delle strade commerciali e sugli spazi pedonali delle piazze, sono destinati a "porticati ombreggiati", negozi, le botteghe artigiane, gli uffici dei piani terra. Comunque, sono sempre "aperti" verso gli spazi collettivi.
 Il tipo della "casa a schiera", con due livelli fuori terra (più eventuale interrato o seminterrato) e sagoma planimetrica di 7x10 m, è inserito in lotti singoli recintati (fronte di m 7,5), con diretto accesso dalla strada.

N.B.: TUTTE LE QUOTE SONO DA RITENERSI INDICATIVE




COMUNE DI GIOVINAZZO
"ZONA C3"
PIANO PARTICOLAREGGIATO ATTUATIVO
 (ADEGUAMENTO ALLE CONTRODEDUZIONI ACCOLTE ED ALLE PRESCRIZIONI IMPARTITE)



SETTORE URBANISTICO E AMBIENTE Arch. Vincenzo Turturo (coordinatore)
 STUDIO TECNICO ASSOCIATO Arch. Claudio Certini (coordinatore)
 Arch. C. FANELLI
 Arch. L. SCORBA
 G. BIANCO

ELABORATO: SCHEMI COMPOSITIVI E TIPOLOGICI DELL'EDIFICATO

FILE ARCHIVIO	SCALA	TAVOLA		
1469PDA11osservazioni.dwg	1:500	E		
REVISIONE	DATA	DESCRIZIONE	ELABORAZIONE	VERIFICATORE
0	Dicembre 2008	1ª emissione	arch. C. Fanelli	arch. C. Certini
1				
2				

SCALA PLOT: RED 0.25 GREEN 0.25 CYAN 0.70 MAGENTA 0.25 BLUE 0.35 YELLOW 0.50